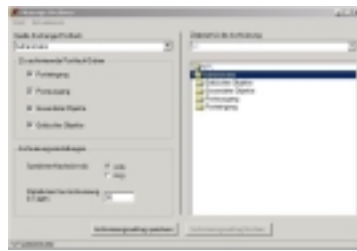


Windream Exchange – automatisiertes Informationsmanagement

Der interne und externe Informationsaustausch in Unternehmen wird zunehmend durch den Einsatz moderner und leistungsfähiger E-Mail-Anwendungen bestimmt. Dadurch sind Informationen nicht nur schneller als auf dem traditionellen Postweg verfügbar, sie können auch individuell weitergeleitet, beantwortet oder per Verteiler an eine unbegrenzte Anzahl von Kommunikationspartnern verschickt werden. Die Möglichkeit, elektronische Nachrichten als Text, Sprache, Bild oder Video weltweit in elektronischer Form zu versenden, hat in den vergangenen Jahren völlig neue Dimensionen der weltweiten Kommunikation eröffnet.

Das ständig wachsende Volumen elektronischer Nachrichten verlangt jedoch ein effizientes Informationsmanagement. Der

Einsatz isolierter Mailanwendungen reicht nicht mehr aus. Überlastete Mailserver können zudem ein komplexes Informationssystem in Sekundenschnelle zum Stillstand bringen und wichtige Geschäftsprozesse innerhalb kürzester Zeit blockieren. In dieser Situation sind Lösungen gefragt, die einerseits den Mailserver entlasten und den Verlust wichtiger Informationen wirksam verhindern, die andererseits aber auch eine effektive Bearbeitung, Verwaltung und Archivierung elektronischer Post ermöglichen. Windream Exchange ist speziell für diese Anforderungen entwickelt worden.



Effektiv und sicher

Mit Windream Exchange steht erstmals eine Lösung für das Dokumenten-Management- und Archivsystem Windream zur Verfügung, die eine serverseitige, automatisierte Verwaltung und Archivierung von E-Mails eines Microsoft Exchange Servers bietet. Windream Exchange leitet beliebige Nachrichten eines Exchange Servers automatisch an Windream weiter und speichert sie dort. Alle Objekte sind somit zentral gesichert und jederzeit editier- bzw. recherchierbar.

Verweise. Windream Exchange hinterlegt auf dem Exchange Server Referenzen, die auf die in Windream gespeicherten Mails verweisen. Auf der Clientseite sind diese Verweise in den Postfächern einer Microsoft Outlook-Mailanwendung sichtbar. Anwender arbeiten mit den Verweisen wie mit normalen Outlook-Objekten. Ein einfacher Doppelklick auf den Verweis eines E-Mails öffnet die in Windream abgelegte Nachricht.

Zugriff. Alle Objekte sind sowohl in Outlook als auch in Windream verfügbar und können über einen Windream-Client verwaltet werden. Es erfolgt keine redundante Datenspeicherung, da die Objekte nur einmal in Windream abgelegt werden und der Zugriff aus Outlook über die hinterlegten Verweise erfolgt. In Windream erfolgt der Zugriff über den Windows Explorer oder über die Ergebnisliste nach einer durchgeführten Suche. Die Verwaltung der Nachrichten schließt sowohl die Ansicht und Bearbeitung der Objekte als auch die Bearbeitung der Objekteigenschaften ein (Indizes, Historie, Rechte, Version, Lebenszyklus, Volltext). In Windream abgelegte Nachrichten lassen sich somit wie jedes andere Dokument indizieren, bearbeiten, archivieren oder löschen.

Kopien. Anstelle der Verweise können Kopien der Originalnachrichten weiterhin auf dem Exchange Server verbleiben oder die Nachrichten in das DMS verschoben und vom Mailserver gelöscht werden.

Anlagen. Selbstverständlich unterstützt Windream Exchange auch die Übernahme von Anlagen, die einer Nachricht beigelegt wurden. Anlagen werden sowohl nach dem Öffnen eines Outlook-Verweises als auch in windream angezeigt. Generell können Anwender auf jeden Bestandteil der Nachricht wie zum Beispiel Header oder HTML-Inhalte separat zugreifen.

Visuell. Beim Öffnen eines Postfachs in Outlook erkennt der Anwender auf den ersten Blick, welche Nachrichten schon an Windream übergeben wurden. In der Listenansicht der Outlook-Objekte kennzeichnet Windream Exchange alle bereits weitergeleiteten Nachrichten mit dem Windream-Symbol. E-Mails, die noch nicht im DMS abgelegt worden sind, tragen das übliche Outlook-Briefsymbol.

Der Message Archiver

Alle Funktionen der windream Exchange-Lösung werden über den Message Archiver, ein einfaches Windows-Programm mit übersichtlicher Benutzeroberfläche, gesteuert.

Login. Um die Funktionen von Windream Exchange nutzen zu können, muß sich jeder Anwender mit seinem Benutzernamen und seinem Paßwort über den Message Archiver bei Windream Exchange anmelden. Die Authentifizierung erfolgt über ein gültiges Betriebssystemkonto, das gleichzeitig als Windream-Benutzerkonto eingesetzt wird.



- **Zugriff auf E-Mails** sowohl aus Microsoft Outlook als auch aus Windream
- **Komfortable Recherche und Verwaltung** aller Nachrichten mit den Windream-spezifischen DMS-Funktionen
- **Entlastung** des Microsoft Exchange Servers
- **Einfache Konfiguration** über den Message Archiver

Regeln. Die regelbasierte Konfiguration von Windream Exchange gestattet es, Postfächer bzw. Quellordner auf dem Microsoft Exchange Server mit Zielordnern des Windream-Servers zu verbinden. Dadurch werden Nachrichten eines bestimmten Exchange-Postfachs immer in einen festgelegten Windream-Ordner verschoben. Die Verknüpfung eines Postfachs mit einem Windream-Ordner erfolgt über die Explorer-ähnliche Struktur des Message Archivers. Der Anwender wählt zunächst den gewünschten Quellordner und selektiert anschließend den entsprechenden Windream-Zielordner, in dem die Nachrichten gespeichert werden sollen. Der Übergabeprozess zwischen dem Exchange-Server und Windream kann so auf der Basis benutzerbezogener Regeln individuell konfiguriert und automatisiert werden.

Manuell oder automatisch

Die Weiterleitung von E-Mails an Windream erfolgt manuell oder automatisch.

Manuell. Bei der manuellen Weiterleitung von Nachrichten werden die an Windream zu übergebenden Objekte in der Outlook-Benutzeroberfläche markiert. Anschließend startet der Anwender den Übergabeprozess manuell mit dem entsprechenden Befehl aus dem Message Archiver oder aus dem Kontextmenü der markierten Mails.

Automatisch. Die automatische Erfassung von Nachrichten eines Exchange-Servers in einem Windream-System erfolgt über die bereits genannten spezifischen Regeln, die diesen Prozess steuern.

Weitere Funktionen

Die automatische Erfassung von Nachrichten eines Exchange-Servers in einem Windream-System erfolgt über die bereits genannten spezifischen Regeln, die diesen Prozess steuern.

Rechte. Windream Exchange nutzt die in Windream integrierte Rechteverwaltung. Die Zugriffsrechte für Exchange-Objekte und für die Windream-Ordner, in denen die Objekte gespeichert sind, werden über die Windream-Rechteverwaltung geregelt. Autorisierte Anwender können ein Zugriffsrecht bis auf die Ebene einer einzelnen Nachricht oder eines Ordners erteilen. Dadurch wird ein unbefugter Zugriff auf Mails mit vertraulichen Informationen oder sensiblen Inhalten ausgeschlossen.

Lebenszyklus. Mit der in Windream integrierten Lebenszyklus-Verwaltung kann ein Anwender bestimmen, wie lange die Nachrichten zur Bearbeitung im DMS verbleiben, wann sie an das Archiv übergeben und wann sie endgültig gelöscht werden.

Volltext. Die in Windream integrierte Volltext-Extrahierung ermöglicht es Anwendern, im DMS abgelegte Nachrichten und Anlagen jederzeit über die Volltext-Recherche wiederzufinden. Dabei werden die Nachrichtentexte nach inhaltlichen Kriterien wie zum Beispiel nach Wörtern oder Satzteilen durchsucht.

Web-basiert. Der zusätzliche Einsatz des Windream Web Portals, einem optionalen Windream-Modul, ermöglicht einen standortunabhängigen Zugriff auf Nachrichten über das Internet. Dies schließt sowohl die Recherche als auch die Bearbeitung der Mails und ihrer Eigenschaften mit ein.

Leistungsdaten

Windream Exchange ist eine serverbasierte, effektive Lösung zur automatisierten Übergabe von Exchange-Nachrichten an das Dokumenten-Management- und Archivsystem Windream.

Allgemeine Funktionen.

- Entlastung des Exchange Servers durch zentrale Speicherung aller Nachrichten in Windream
- Keine redundante Datenspeicherung, da alle Objekte nur in Windream abgelegt werden

- Zugriff auf gespeicherte Nachrichten sowohl über Outlook als auch über Windream
- Wahlweise manuelle oder automatische Übergabe von Exchange-Objekten an Windream
- Automatisierte Speicherung bietet zuverlässigen Schutz vor Datenverlust bei überlasteten Mailservern
- Message Archiver als einfache Windows-Anwendung mit übersichtlicher Explorer-Struktur

Verwaltungsfunktionen.

- Übergabe von E-Mails an Windream
- Hinterlegung von Verweisen auf Nachrichten (sichtbar in der Outlook Client-Anwendung)
- Alternativ: Erstellung von Nachrichtenkopien oder Verschieben von Nachrichten nach Windream
- Alle E-Mails sind in Outlook und in Windream editierbar
- Separater Zugriff auf jede Mail-Komponente (z.B. Header, Text, HTML-Inhalte, GIF-Dateien etc.)
- Bearbeitung der Nachrichteninhalte und Eigenschaften in Windream
- Suche über die Windream-Recherchefunktionen inkl. Volltext
- Visuelle Kennzeichnung archivierter E-Mails durch das Windream-Symbol
- Rechteverwaltung bis auf die Ebene einer einzelnen Nachricht (Nachricht nur lesen, Nachricht ändern, Rechte ändern bzw. Rechte vergeben)
- Internet-basierte Verwaltung von Nachrichten mit dem optionalen Windream Web Portal.

Message-Archiver-Funktionen.

- Authentifizierung des Benutzers durch Login (Name und Paßwort)
- Verknüpfung von Exchange-Postfächern mit Windream-Ordnern über die Explorer-ähnliche Ordneransicht des Message Archivers
- Manueller Start der Mail-Übergabe an Windream
- Start der automatisierten Mail-Übergabe an Windream
- Regelbasierte Konfiguration einschließlich benutzerbezogener Regeln

Die Windream-Produktlinie



www.windream.com

+49 234 9734-0